

Win8 und der Abgesicherte Modus

Der altbewährte "Abgesicherte Modus", der schon vielen Usern in vielen präkären Situationen half, ist unter Windows 8 ein Problem für sich – nicht einfach so mit F8 erreichbar.

Windows 8- Begeisterte werden auch das als gewaltigen Fortschritt hoch loben, wie sie auch schon den Wegfall des Startmenüs als wegweisenden Fortschritt bejubelten – aber ein großer Teil der Windows- Nutzer verläßt sich nun einmal lieber auf das wirklich bewährte.

Unter anderem auch auf den "Abgesicherten Modus".

Nur – wenn es schon mal gelingt, dahin zu kommen:

Es fehlt eine bislang nicht selten genutzte Option.

1.) Fehlende Option

"Letzte als funktionierend bekannte Konfiguration".

Diese kann man allerdings wieder herstellen – mit einem Eingriff in die Registry. (das dort mit äußerster Sorgfalt vorgegangen werden muß, sollte bekannt sein!)

Ich arbeite ausschließlich mit dem Desktop, sehe keinen Grund, mir einen Tatsch- Monitor zu besorgen und über den Schreibtisch gebeugt, auf dem Bildschirm herumzutatschen.

Ich boote also mit "NoMetro" gleich zum Desktop – dort habe ich das Desktop- Symbol „Computer“.

Mit Hilfe dieser auch unter Win8 funktionierenden Registry- Änderung, hier beschrieben:

<http://www.nickles.de/forum/windows-7/2011/kontextmenue-usw-538846929.html>

- kann ich mit Rechtsklick auf Computer" → Registry- Editor direkt in die Registry gelangen.

Dort navigiere ich zum Pfad

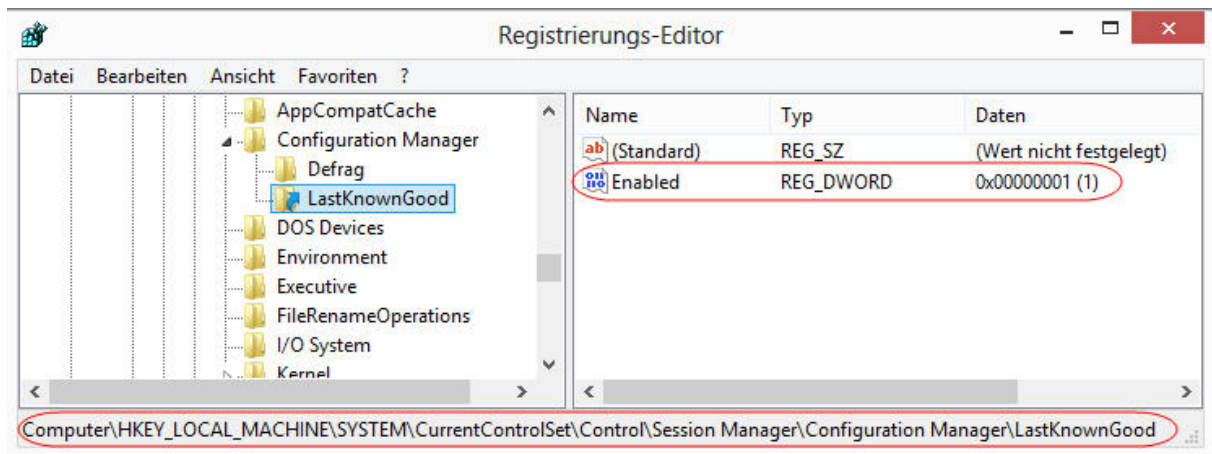
HKEY_LOCAL_MACHINE\SYSTEM\CurrentControlSet\Control\Session Manager\Configuration Manager

Rechtsklick auf den Unterschlüssel "Configuration Manager"

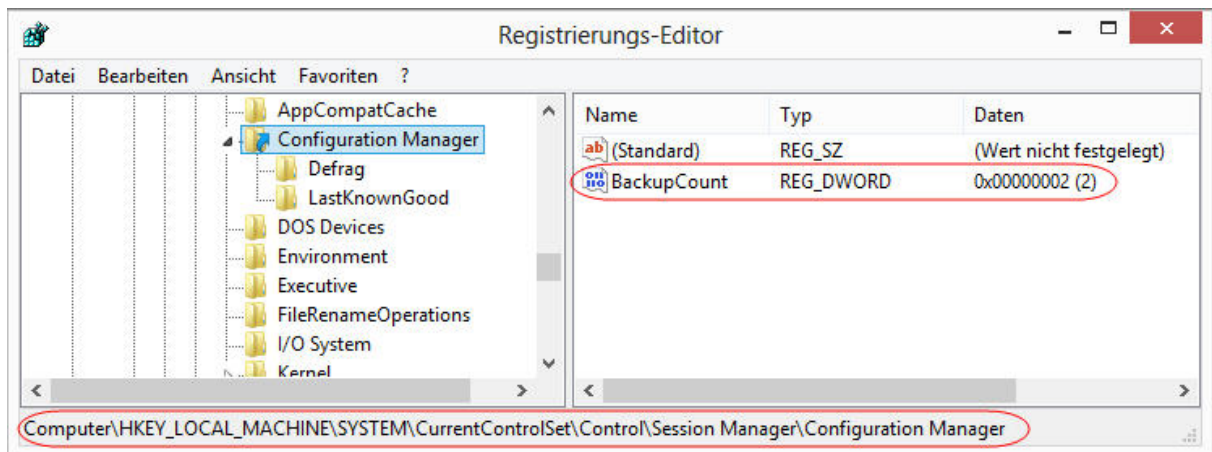
Neu -> Schlüssel - Name geben: "LastKnownGood"

LastKnownGood markieren, rechtes Fenster - Rechtsklick

Neu -> DWORD-Wert (32-Bit)" -> Name: Enabled - Wert: 1



Nun noch den Unterschlüssel "Configuration Manager" markieren
Im rechten Fenster den Wert "BackupCount" auf Wert 2 (dez) ändern:



Nach einem Neuboot (zwingend erforderlich) ist die dem Fortschritt geopfert Option wieder vorhanden.

2.) Abgesicherter Modus

Unter Win8 ist es nicht einfach, in den "Abgesicherten Modus" zu gelangen. Ich habe zwei Möglichkeiten erprobt:

- Brutalo:

2x Booten und nach dem BIOS mittels der Power- Taste hart abschalten (mehrere Sekunden gedrückt halten) – beim dritten mal bootet der PC im abgesicherten Modus.

- Eleganto:

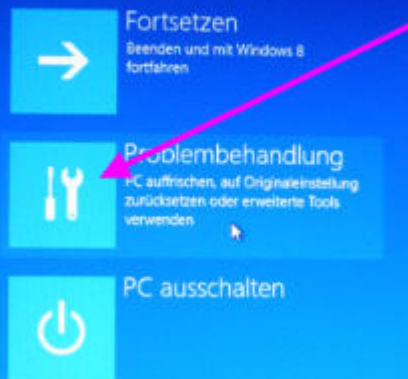
Ich erstelle mir auf dem Desktop eine Verknüpfung:

C:\Windows\system32\ shutdown.exe /r /o /f /t 00

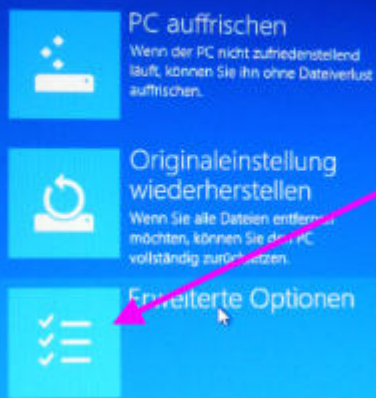
Diese nenne ich "Abgesicherter Modus" und verpasse selbiger ein gefälliges Aussehen.

Beim Klick darauf gehe ich vor, wie hier dokumentiert:

Option auswählen

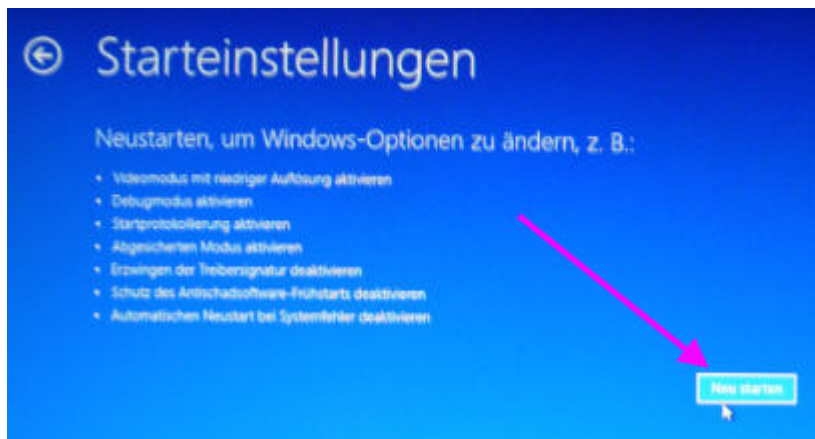


← Problembehandlung

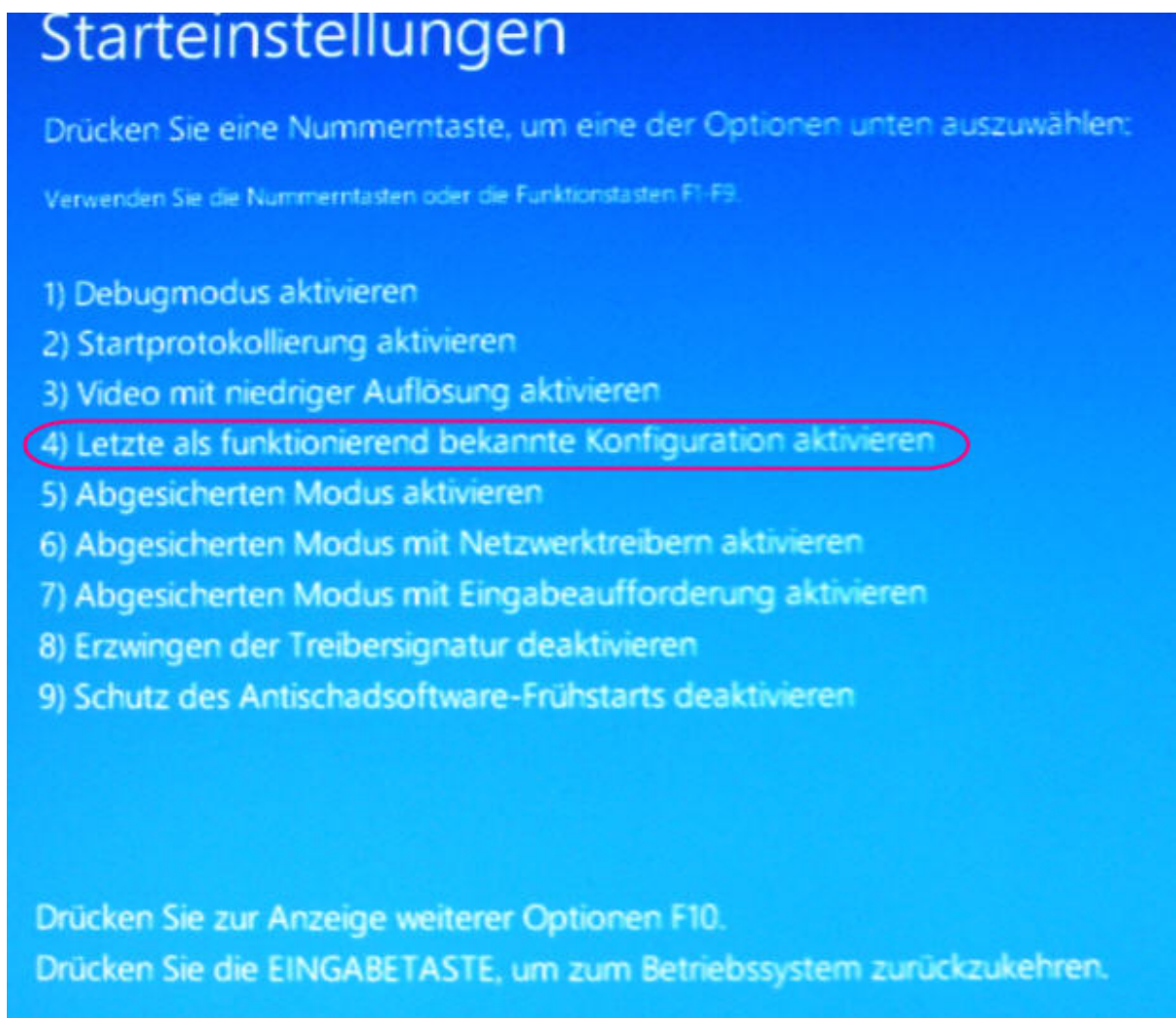


← Erweiterte Optionen





- und schon habe ich wieder alle gewohnten Funktionen zur Verfügung.



Jürgen