

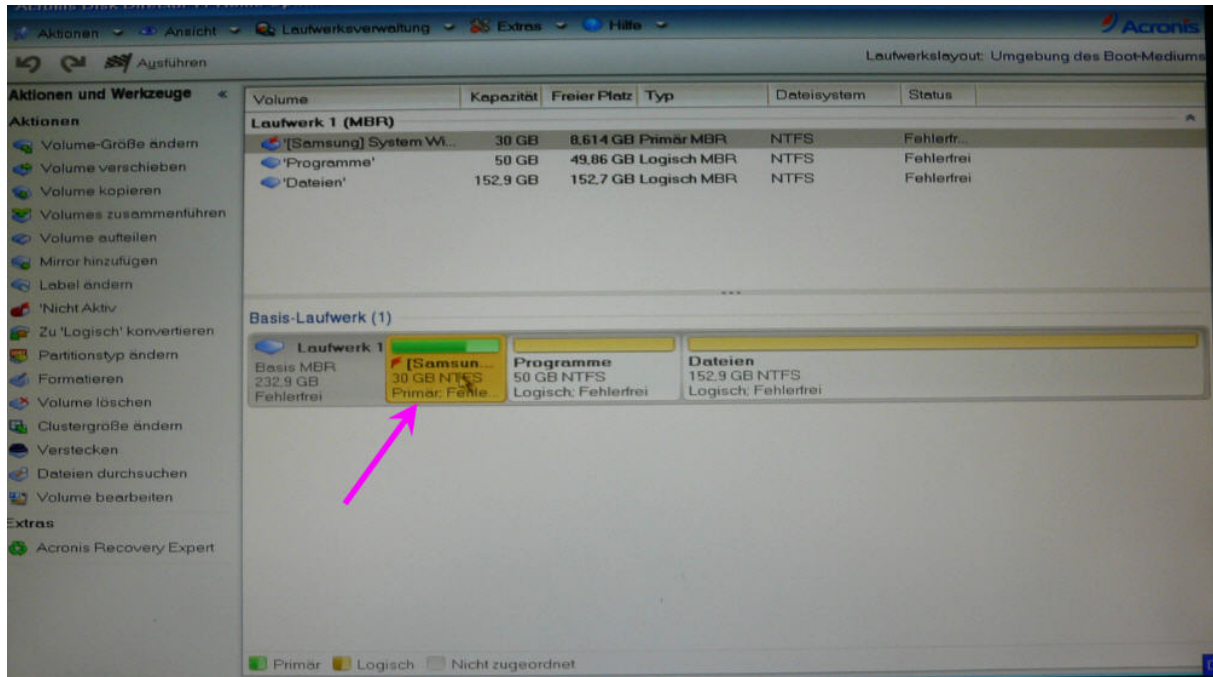
# Verändern von Partitionsgrößen

## Grundsatz:

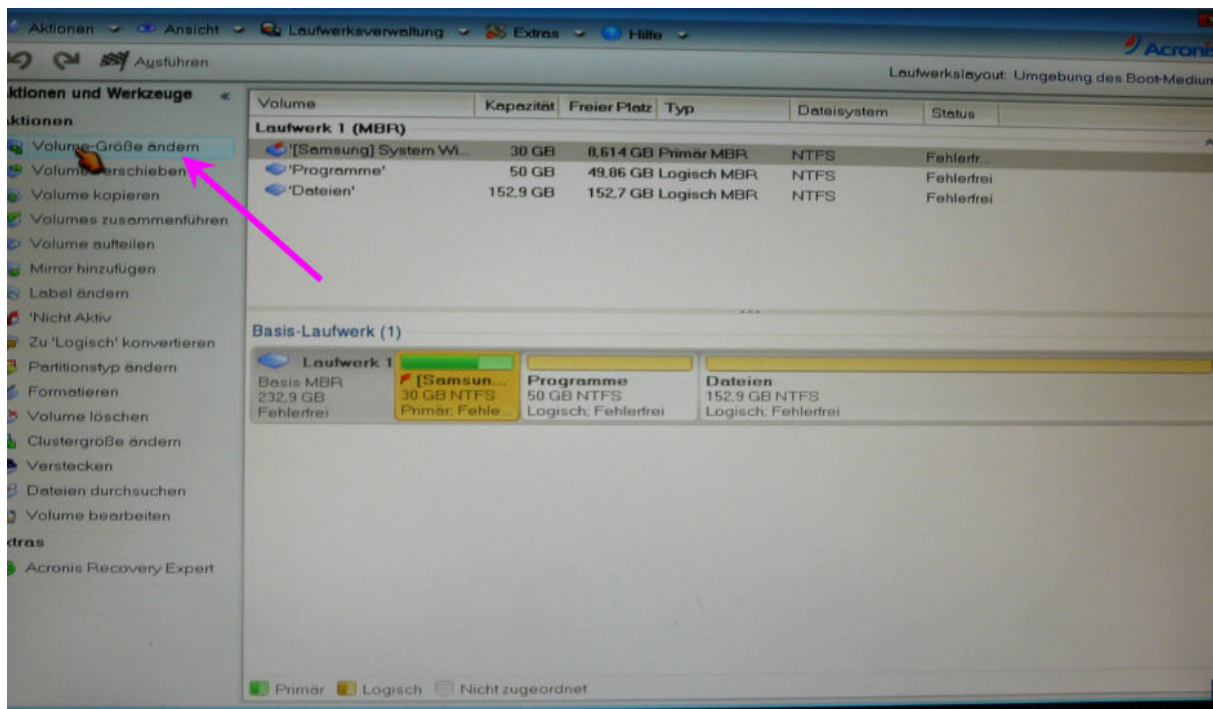
*Es muß immer an der Trennstelle der zu ändernden Partitionen begonnen werden.*

Im Beispiel will ich C verkleinern und D vergrößern.

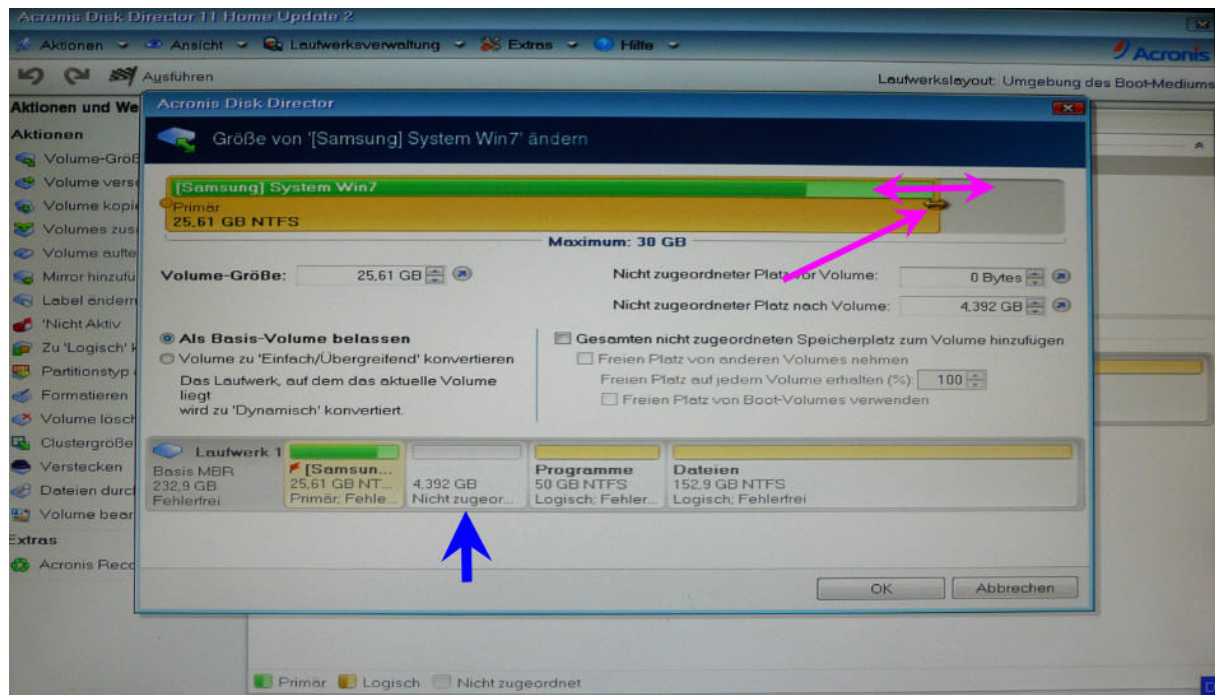
Ich klicke auf Partition C und mache sie damit aktiv



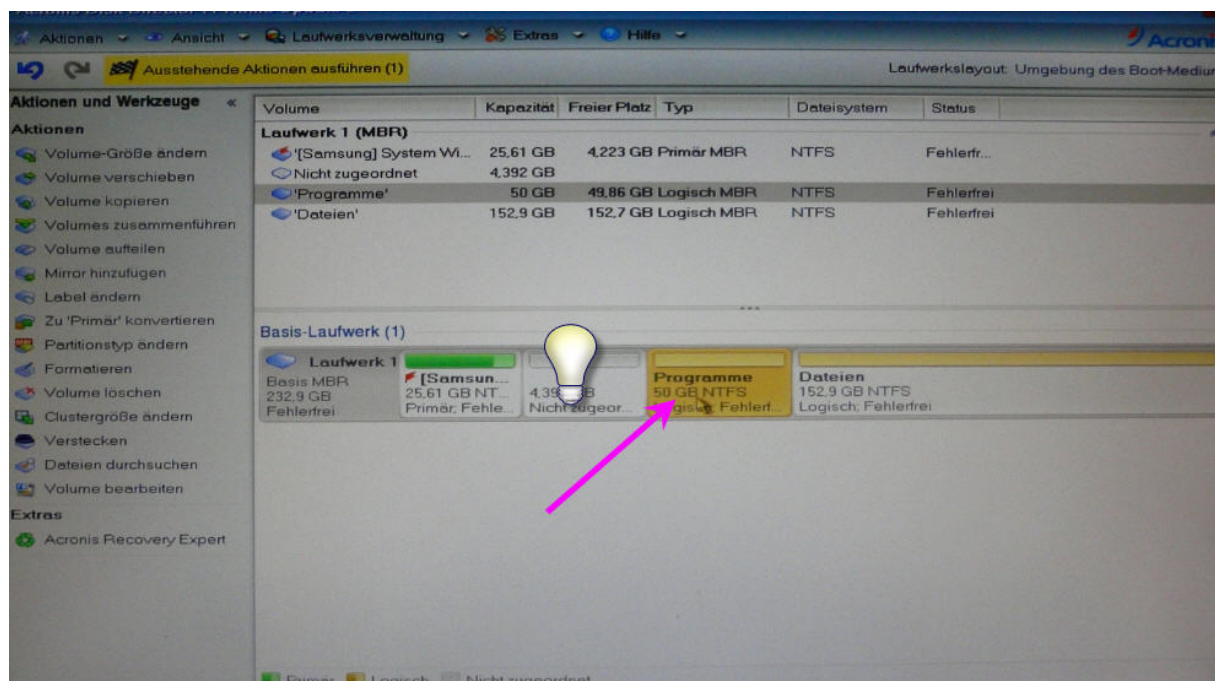
Nun wird links oben "Volumegröße ändern" gewählt



Im nun erscheinenden Fenster wird auf der Trennlinie zur anderen Partition – hier rechts – der Punkt angesteuert, der Mauszeiger ändert sich in einen Doppelpfeil und die Partition um den gewünschten Betrag nach links geschoben

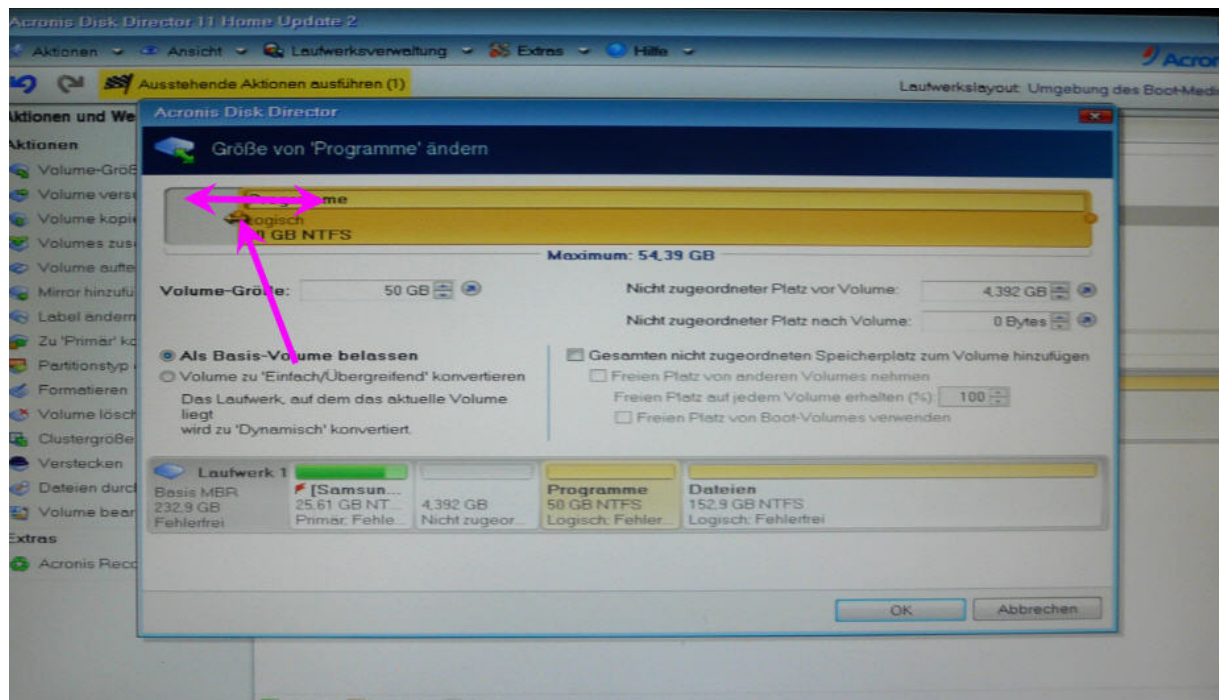


Nun sehen wir unten – Lampe – das ein "Unzugeordneter Bereich" an der Trennstelle zur anderen Partition entstanden ist. Mit OK bestätigen.  
Nun wird die nächste Partition –hier D angeclickt und damit aktiviert

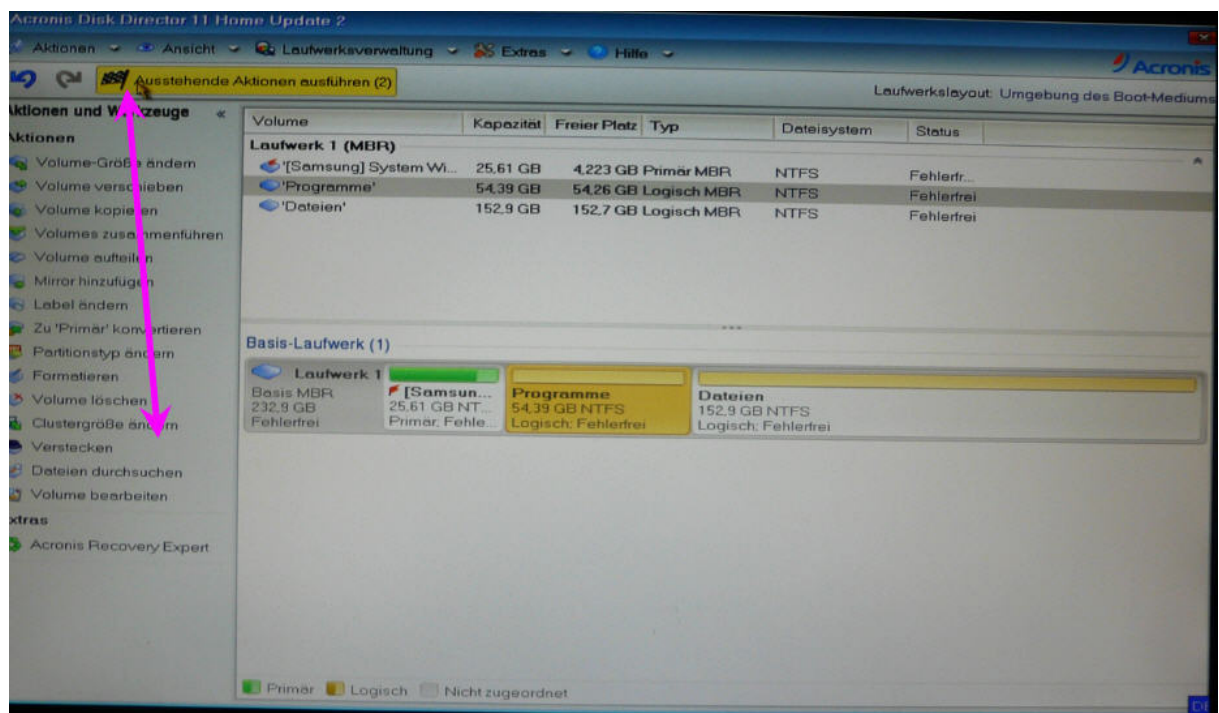


Wieder wird links oben "Partitionsgröße verändern" gewählt, im erscheinenden Unterfenster diesmal die linke Seite angefaßt und bis zur Grenze nach links gezogen.





Und OK. Vergleich unten – alles ok?  
Dann auf die Startfahne.



Fertig!  
Sollte man verkehrt begonnen haben und nicht an der Trennstelle der beiden Partitionen, ist das auch kein Beinbruch.  
man aktiviert diese Partition –hier C- wieder, klickt in die Mitte und verschiebt das Ganze einfach:

